

07

LOW VOLTAGE SWITCHGEAR SERIES

低压开关柜系列



GCS

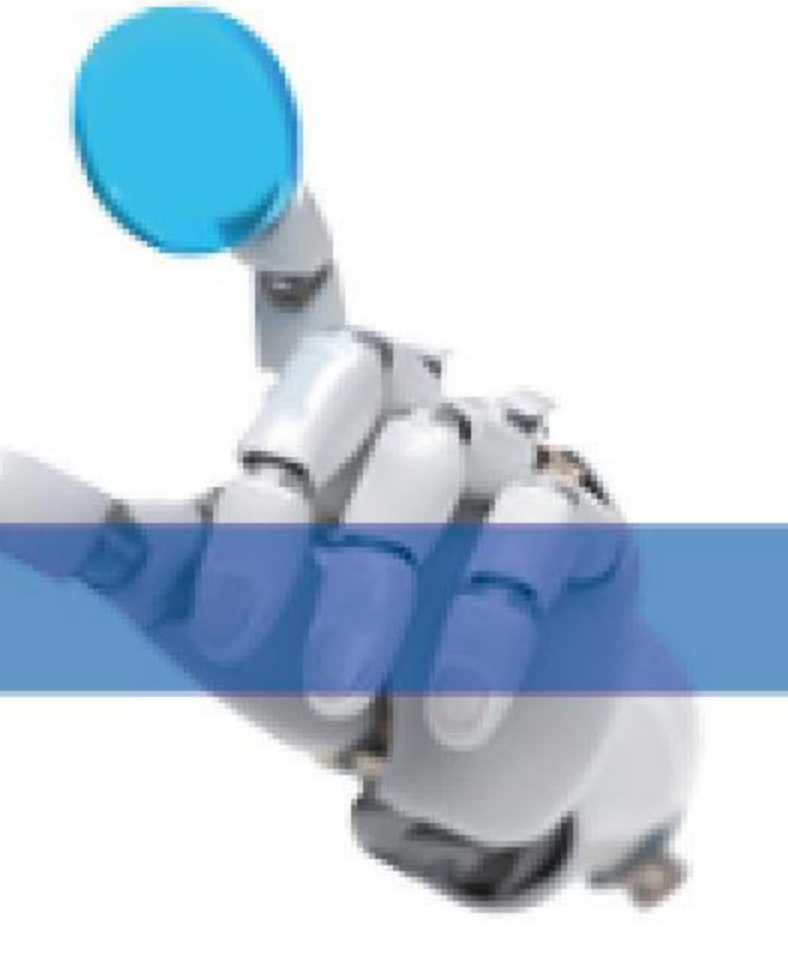
低压抽出式开关柜

GCS low-voltage withdrawable switchgear

专业生产高低压产品制造商

服务 / 团队 / 品质 / 合作



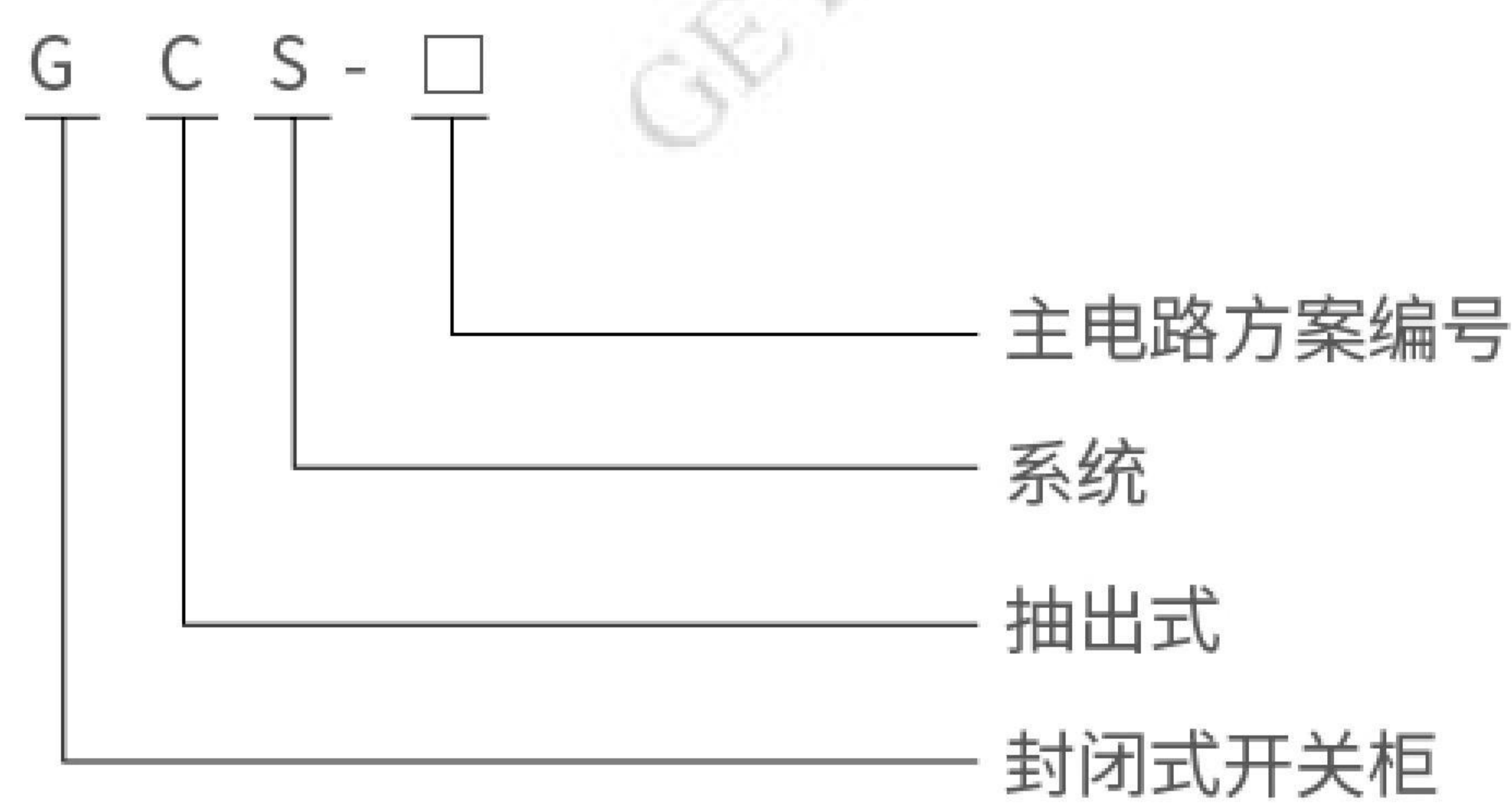


产品简介

GCS 型低压抽出式开关柜，适用于发电厂、石油、化工、冶金、纺织、高层建筑等行业的配电系统。在大型发电厂、石化系统等自动化程度高，要求与计算机接口的场所，作为三相交流频率为 50(60)Hz、额定工作电压为 400V、660V，额定电流为 5000A 及以下的发、供电系统中的配电、电动机集中控制、无功功率补偿使用的低压成套配电装置。

装置的设计符合下列标准：IEC439-1《低压成套开关和控制设备》GB7251《低压成套开关设备》。

型号含义



工作条件

- ◇ 周围空气温度不高于 +40°C，不低于 -5°C，24 小时内平均温度不得高于 +35°C。超过时，需根据实际情况降容运行；
- ◇ 户内使用，使用地点的海拔高度不得超过 2000m；
- ◇ 周围空气相对湿度在最高温度为 +40°C 时不超过 50%，在较低温度时允许有较大的相对湿度，如 +20°C 时为 90%，应考虑到由于温度的变化可能会偶然产生凝露的影响；
- ◇ 装置安装时与垂直面的倾斜度不超过 5°，且整组柜列相对平整（符合 GBJ232-82 标准）；
- ◇ 装置应安装在无剧烈震动和冲击以及不足以使电器元件受到不应有腐蚀的场所；
- ◇ 用户有特殊要求时，可以与制造厂协商解决。

主要技术参数

基本技术参数见表

序号	名称		参数
1	主电路额定电压 (V)		交流 400/660
2	辅助电路额定电压		交流 220、380(400)、直流 110、220
3	额定频率 (Hz)		50(60)
4	额定绝缘电压 (V)		660
5	额定电流 (A)	水平母线	≤ 5000
	额定电流 (A)	垂直母线 (MCC)	1000
6	母线额定短时耐受电流 (kA/1s)		50、80
7	母线额定峰值耐受电流 (kA/0.1s)		105、176
8	工频试验电压 (V/1min)	主电路	2500
		辅助电路	2000
9	母线	三相四线制	A.B.C.PEN
		三相五线制	A.B.C.PE.N
10	防护等级		IP30、IP40